

Le programme Re-Sources

Les eaux de surface et souterraines, appelées eaux brutes, sont menacées par des pollutions notamment dues aux nitrates et pesticides. Pour protéger ses ressources, Eau 17 met en œuvre le programme régional Re-Sources. Il vise à reconquérir la qualité des eaux brutes, essentielles pour l'alimentation en eau potable.

Pourquoi un programme Re-Sources ?

Face à la dégradation des ressources en eau, Eau 17 initie des actions préventives en collaboration avec la profession agricole et les collectivités, pour un changement durable des pratiques. Ces efforts visent à préserver ou à retrouver la capacité d'exploiter ces ressources pour l'alimentation en eau potable. Pour plus d'informations sur la qualité de l'eau en Charente-Maritime, consultez la page dédiée (ouverture dans une nouvelle fenêtre).

Qui sont les acteurs du programme Re-Sources ?



Le programme repose sur le volontariat des agriculteurs et des partenariats avec les Organisations Professionnelles Agricoles (OPA) et non agricoles. Il est financé par les agences de l'eau Adour-Garonne et Loire-Bretagne, la Région Nouvelle-Aquitaine et le Département de la Charente-Maritime.

Eau 17 s'appuie sur une équipe d'animateurs dont les missions consistent à :

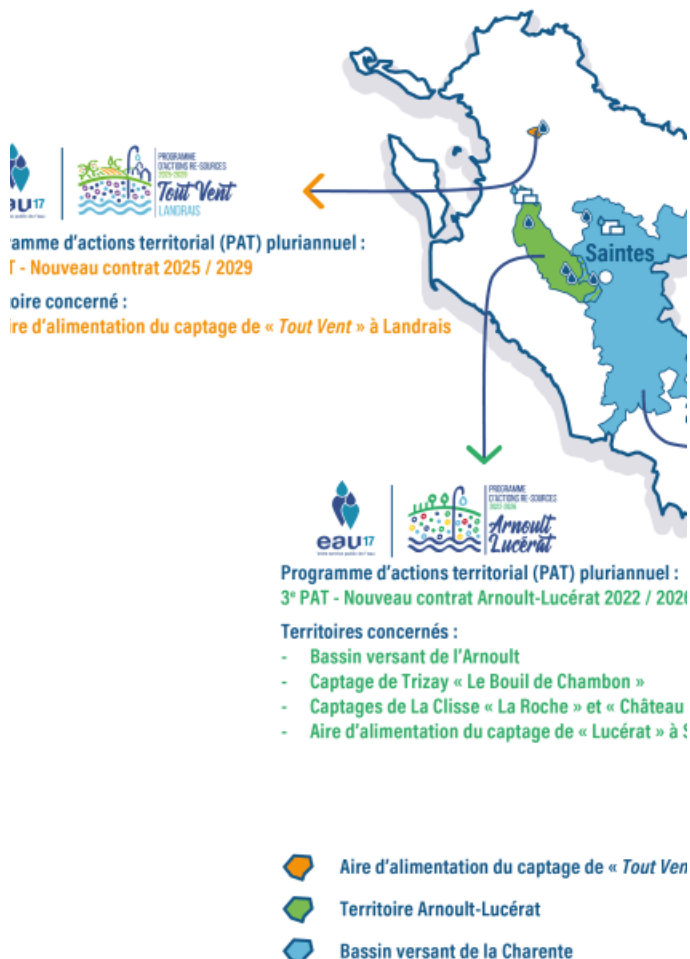
- Coordonner le suivi administratif et technique du programme.
- Assurer sa mise en œuvre sur le terrain.
- Réaliser son suivi global.
- Mener la communication avec le monde agricole, le grand public et les autres porteurs de programmes d'aménagement locaux.

Découvrez le programme Re-Sources Nouvelle-Aquitaine sur le site dédié :

[cliquez ici pour accéder au site du programme régional Re-Sources - ouverture dans une nouvelle fenêtre](#)

Quelles sont les actions concrètes engagées ?

Eau 17 porte trois programmes d'actions Re-Sources sur plusieurs bassins : Arnoult-Lucérat (4 captages concernés), captage « *Tout Vent* » et celui du Fleuve Charente (2 prises d'eau concernées). Ce dernier est animé par l'EPTB Charente (Etablissement Public Territorial de Bassin Charente).



Carte des programmes Re-Sources portés par Eau

Programme Re-Sources « *Tout Vent* »

2^e programme d'actions territorial (PAT) pluriannuel.
Nouveau contrat 2025 / 2029.
Territoire concerné : aire d'alimentation du captage de « *Tout Vent* » à Landrais.

Programme Re-Sources « Arnoult-Lucérat »

3^e programme d'actions territorial (PAT) pluriannuel.
Nouveau contrat 2022 / 2026.
Territoires concernés : bassin versant de l'Arnoult, captage de Trizay « Le Bouil de Chambon », Aire d'alimentation du captage de « Lucérat » à Saintes.

captages de La Clisse « La Roche » et « Château d'eau », et aire d'alimentation du captage de « Lucérat » à Saintes.

Programme Re-Sources du Fleuve Charente

2^e programme d'actions territorial (PAT) pluriannuel.

Nouveau contrat 2022 / 2026.

Territoires concernés : deux prises d'eau (Coulonge et Saint-Hippolyte) sur le Fleuve Charente

Les captages faisant l'objet d'un programme Re-Sources sont les captages prioritaires identifiés dans le SDAGE ([Schéma Directeur d'Aménagement et de Gestion des Eaux](#)). Des actions concrètes sont déployées, telles que des expérimentations, l'accompagnement de groupes, le financement de semences et des aides directes ([cliquez ici pour découvrir les aides existantes - ouverture dans une nouvelle fenêtre](#)).

Eau 17 engage également des démarches d'acquisition foncière pour protéger les captages contre les pollutions et réduire les pressions agricoles en convertissant les parcelles en prairies permanentes, en cultures sans intrants ou en agriculture biologique par l'intermédiaire de baux ruraux environnementaux.



Les leviers agronomiques

Les leviers agronomiques

Augmenter les surfaces en herbe.
Viser 100% des sols couverts en période à risque.
Diversifier les assolements et augmenter les cultures BNI.
Augmenter les surfaces des infrastructures agroécologiques.
Améliorer la gestion des intrants.
Favoriser et promouvoir les certifications.

Le projet "Terres de Sources"

Depuis octobre 2023, Eau 17 anime, en partenariat avec plusieurs intercommunalités (Saintes Grandes Rives l'Agglo, la Communauté de Communes Aunis Sud, la Communauté d'agglomération Rochefort Océan et la Communauté d'Agglomération de La Rochelle), un projet "Terres de Sources" décliné pour le département de la Charente-Maritime.

Cette démarche vise à organiser des marchés publics de restauration scolaire ouverts aux exploitations agricoles situées en amont des captages d'eau potable, en suivant le modèle développé par la Métropole de Rennes et Eau du Bassin Rennais. Elle rassemble agriculteurs, transformateurs de produits alimentaires, consommateurs et collectivités autour de productions locales respectueuses de l'environnement.

[Cliquez ici pour consulter la page Terre de Sources - ouverture dans une nouvelle fenêtre](#)

[Cliquez ici pour en savoir plus sur l'agriculture en Charente-Maritime - ouverture dans une nouvelle fenêtre](#)

Développement de nouvelles filières

Le programme Re-Sources encourage le développement de filières agricoles innovantes et respectueuses de l'environnement. Parmi ces initiatives, le soja, le miscanthus et le chanvre se distinguent comme des cultures prometteuses, alliant intérêt agronomique et bénéfices pour la ressource en eau. Ces filières émergentes visent à diversifier les assolements, allonger les rotations et réduire l'usage d'intrants, tout en restant économiquement attractives pour les agriculteurs. Elles offrent de nouvelles opportunités économiques tout en contribuant à la protection des captages d'eau potable.

Filière soja



Mise en place d'essais de culture avec des agriculteurs volontaires.
Rédaction d'un cahier des charges spécifique pour garantir un mode de culture cohérent avec l'enjeu de qualité de l'eau, en diminuant l'apport d'azote et en interdisant l'utilisation de molécules phytosanitaires retrouvées au captage.
Incitations au désherbage mécanique pour limiter l'usage d'herbicides.
Suivi de l'irrigation à l'aide de sondes pour optimiser la gestion de l'eau.
Structuration d'une filière rémunératrice pour rendre la culture attractive pour les agriculteurs.

Filière miscanthus





Promotion du miscanthus comme culture vertueuse permettant de protéger la ressource en eau : aucun intrant (produits phytosanitaires, azote) nécessaire.

Accompagnement technique et financier des agriculteurs pour l'implantation de cette culture pérenne.

Développement de débouchés locaux en partenariat avec les collectivités locales (paillage, litière, chauffage) pour assurer la viabilité économique.

Filière chanvre



Promotion du chanvre comme culture alternative nécessitant peu d'intrants et d'eau.

Accompagnement technique et financier des agriculteurs pour l'implantation de cette culture.

Développement de débouchés locaux variés : matériaux de construction (isolation), textile ...

Mise en place d'essais et de démonstrations sur le territoire pour évaluer l'adaptation de la culture.

Structuration d'une filière de transformation locale pour valoriser la production.

Concours « J'agis pour préserver l'eau »

Un concours intitulé "J'agis pour préserver l'eau" a été initié en 2023 pour valoriser les actions concrètes en faveur de la préservation de la ressource en eau. Ce concours, lancé conjointement avec l'EPTB Charente et la Communauté d'Agglomération de La Rochelle, s'adresse aux élus, agents municipaux et agriculteurs des territoires qui bénéficient d'un programme Re-Sources.

L'objectif est de mettre en lumière les pratiques environnementales et les initiatives locales qui contribuent à la protection de l'eau. Les participants ont l'opportunité de présenter leurs actions à travers des photographies accompagnées d'explications. Un jury composé de financeurs, partenaires agricoles, étudiants en gestion de l'eau et d'un journaliste sélectionne les gagnants.

Ce concours permet non seulement de valoriser les efforts individuels et collectifs mais il contribue également à sensibiliser le public à l'importance de la préservation de l'eau. De ce concours est née une exposition. Elle est mise à disposition gratuitement sur réservation.

[Pour en savoir plus sur l'exposition ou la réserver, consultez la page dédiée en cliquant ici - ouverture dans une nouvelle fenêtre](#)

La communication autour du programme

La communication est un axe stratégique du programme Re-Sources. Elle valorise, partage les actions et les résultats auprès des agriculteurs et du grand public, avec des événements annuels comme « la Fête de la Vallée de l'Arnoult » et « La Journée mondiale de l'eau ». Un dispositif éducatif sur l'eau dans les écoles, « Mon Territoire au fil de l'Eau », sensibilise les plus jeunes.

Votre commune est-elle dans un territoire Re-Sources ?

[Cliquez ici pour trouver votre commune et savoir si elle est située dans un territoire Re-Sources - ouverture dans une nouvelle fenêtre](#)

Vous souhaitez agir ?



EAU 17

131 cours Genêt
CS 50517 - 17119 Saintes Cedex
05 46 92 72 72