

Usine de production d'eau potable Lucien Grand

L'usine Lucien Grand est la plus grande usine de production d'eau potable du département. Située sur la commune de Saint-Hippolyte, elle contribue à l'alimentation en eau potable de l'île de Ré, de l'île d'Oléron, de l'Aunis et du littoral nord de la Charente-Maritime.



Un site majeur pour l'alimentation en eau potable de la Charente-Maritime

Construite en 1978, l'usine de production d'eau potable de Saint-Hippolyte porte le nom du premier président d'Eau 17 : Lucien Grand. Elle est implantée au cœur des marais, dans un milieu naturel sensible, classé en site Natura 2000 ([cliquez ici pour en savoir plus sur les sites Natura 2000 - ouverture dans une nouvelle fenêtre](#)). Elle prélève l'eau du fleuve Charente via le canal de l'UNIMA.

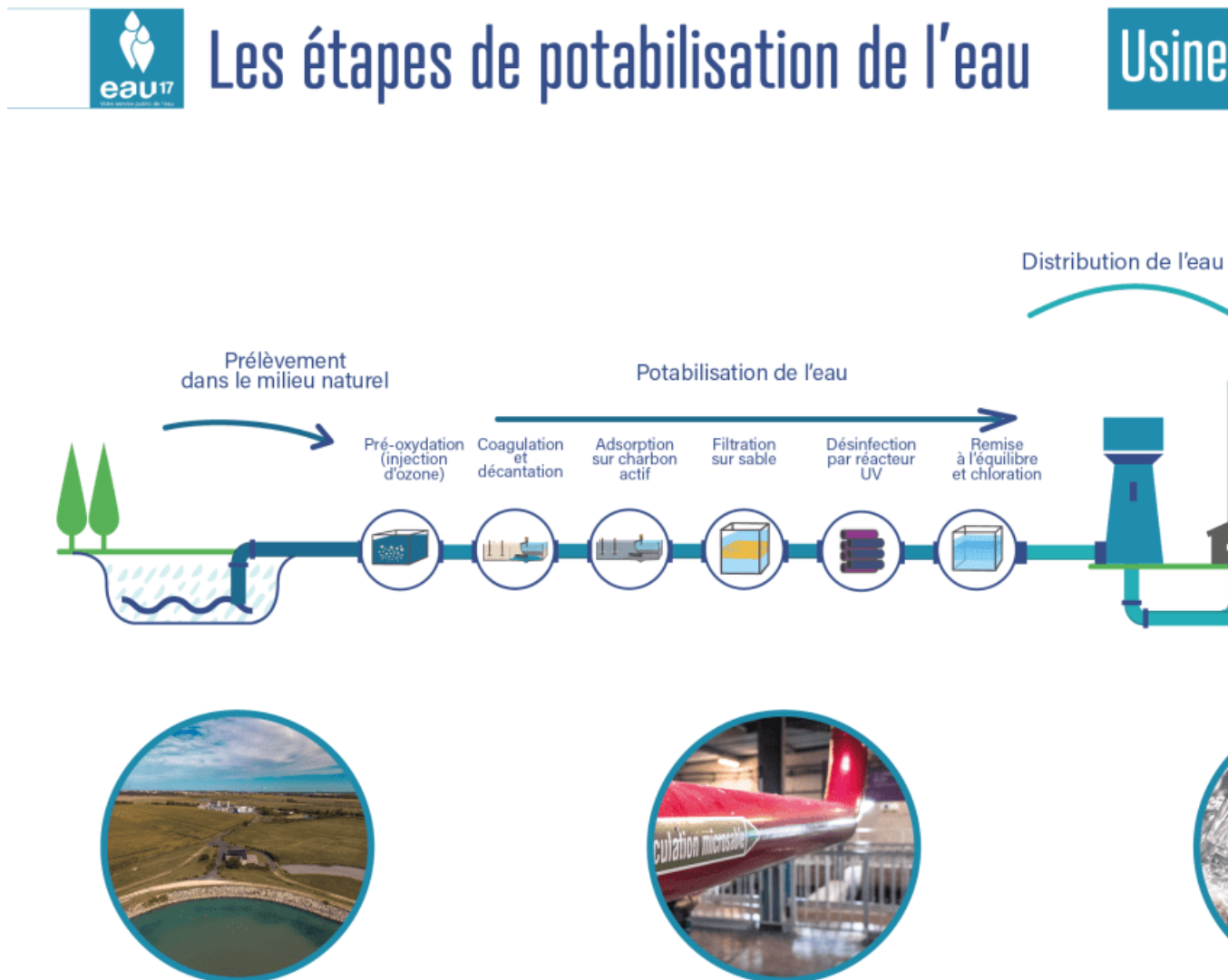
L'usine a été conçue pour limiter les impacts environnementaux, notamment grâce à sa filière de traitement à la pointe de la technologie. Surveillée en permanence par les agents de la RESE, la régie publique d'Eau 17, l'usine Lucien Grand peut produire jusqu'à 60 000 m³ d'eau potable par jour.

Entre 2007 et 2011, des travaux d'agrandissement et de modernisation ont été menés. Les objectifs : améliorer la filière de traitement et répondre au besoin croissant en eau potable du littoral, notamment à l'île de Ré et à l'île d'Oléron où les consommations d'eau augmentent fortement en période estivale.

Pour sécuriser son approvisionnement, l'usine dispose d'une retenue d'eau brute de 1,5 million de m³. Cela permet de garantir la continuité de la production lorsqu'il faut limiter les prélèvements dans le fleuve en période de forte sécheresse ou en cas de pollution accidentelle sur la Charente ou le canal de l'UNIMA.

Une filière de traitement de l'eau de haute performance

Pour distribuer une eau potable de qualité, l'usine Lucien Grand dispose d'une filière de traitement performante et moderne. 25 points de contrôle permettent d'assurer la qualité de l'eau tout au long de la filière de production. Les eaux sales issues de la filière de potabilisation font l'objet d'un traitement complet.



L'usine Lucien Grand : un site pédagogique pour comprendre le chemin de l'eau

L'usine dispose d'un parcours pédagogique, accessible dès l'âge de 6 ans, qui permet de découvrir toutes les étapes de production d'eau potable. D'une durée de 2 h 30, la visite permet de mieux comprendre les enjeux liés à l'eau en Charente-Maritime et de connaître ses étapes de potabilisation, à travers une immersion au cœur des installations.

Vous souhaitez visiter l'usine ? Cliquez ici pour accéder à la page dédiée.



EAU 17

131 cours Genêt
CS 50517 - 17119 Saintes Cedex
05 46 92 72 72